



SD側溝

道路側溝

SD横断側溝

道路横断側溝

SD楕円側溝

街渠側溝

エコノリッド

PC4型スリットふた

SD側溝シリーズ

SLIT DRAINAGE



快適な街並を形成 SD側溝シリーズ

路面の排水性・製品の耐久性・現場の施工性・車両走行時の防音性・歩行時の安全性など、要求性能の向上を追求し、JIS型側溝との互換性もある市街地整備に適したスリット集水側溝。

SD側溝

梁構造



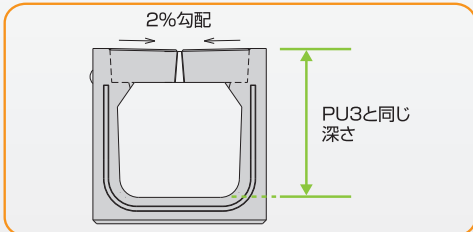
梁構造で剛性アップ、坂道の蓋ズレも防止。

スリット排水機能



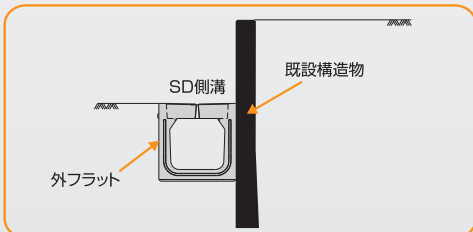
導水溝とスリットでスムーズな排水。

安心勾配・互換性



歩行者にも優しい2%勾配。PU3との接続が可能。

外フラット形状



外フラットなので、埋め戻し・転圧が容易。

管理柵・流雪溝に早変り



ハードロックで騒音防止と盗難防止。

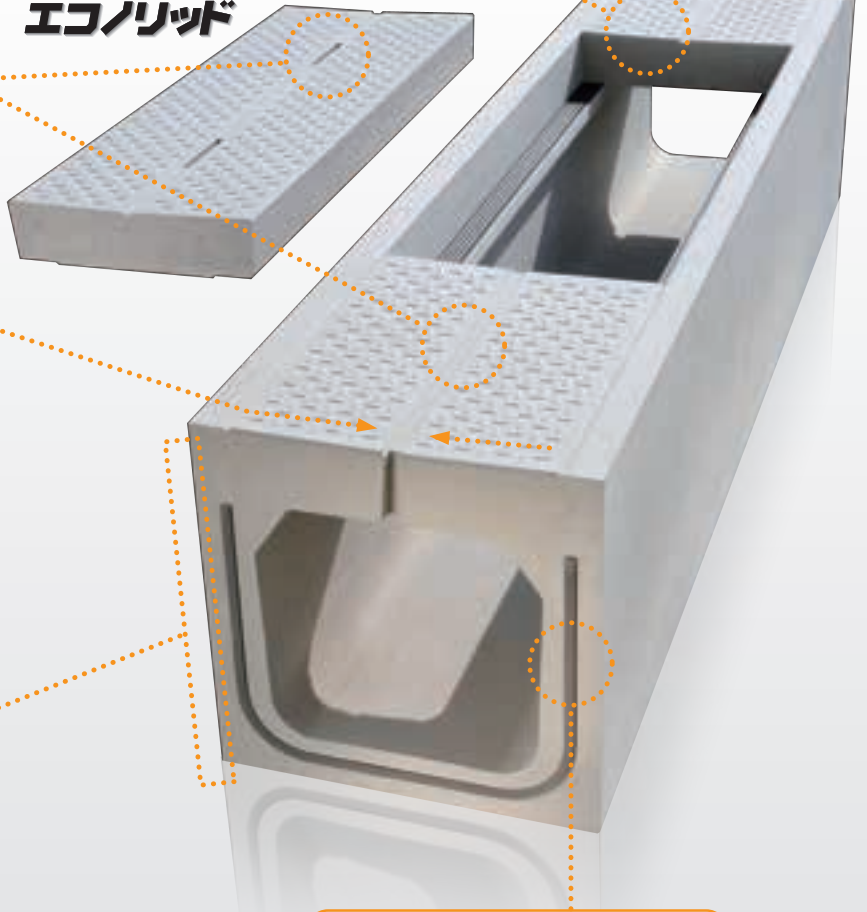
騒音対策

消音シートで騒音を防止。



YouTube <http://www.youtube.com/akabanecon>
ゲリラ豪雨に於ける映像でも、その排水効果がよくわかります。

エコノリッド



モルタル不要のシール目地。

ノンスリップ模様

スタッド20

交互に配置された長さ20mmの突起が、靴底を20個以上グリップするよう考案されたノンスリップ模様です。

クロス模様の突起が足下をグリップし雨の日も安心です。
適度な突起で、車椅子の走行にも違和感がありません。



ノンスリップ模様で歩行性が向上。

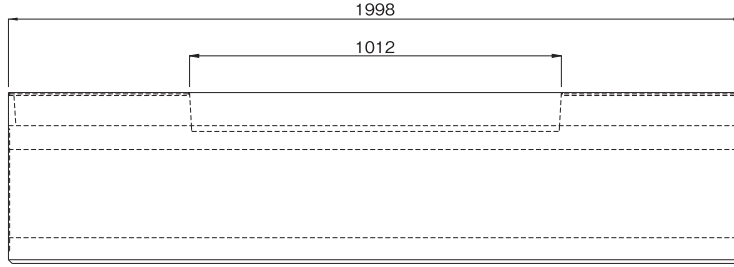
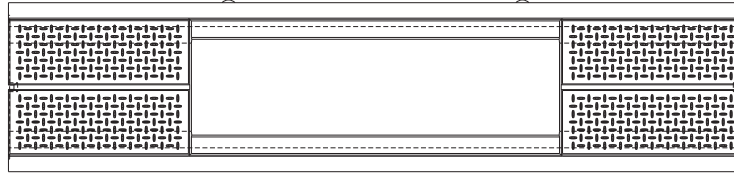
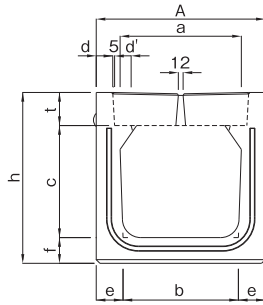


梁構造で坂道のふたズレ防止。



ジョイントフォーマーでカーブ施工も容易。

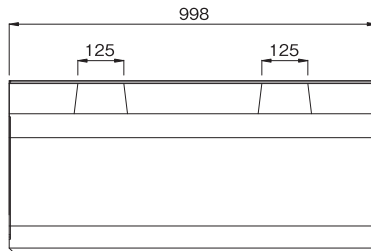
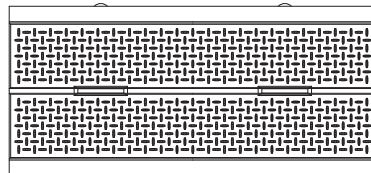
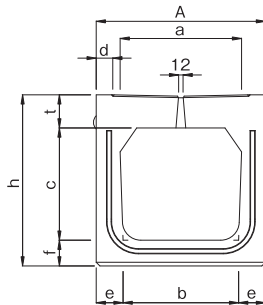
SD側溝



呼び	寸法 (mm)										参考質量 (kg)	適合するふた
	A	a	b	c	d	d'	e	f	h	t		
250	390	270	260	260	45	45	65	70	410	80	385	エコリッド 200
300A	460	330	314	305	45	45	73	70	465	90	476	
300B	460	320	310	405	45	45	75	70	565	90	556	エコリッド 250
300C	460	310	300	505	45	45	80	75	670	90	657	
400A	550	400	390	415	65	55	80	80	590	95	706	エコリッド 300
400B	550	400	380	515	65	55	85	85	695	95	801	

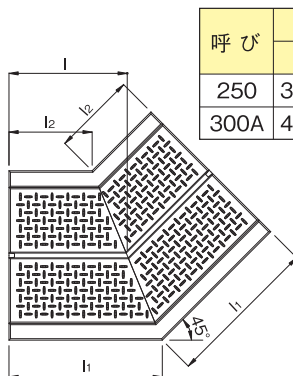
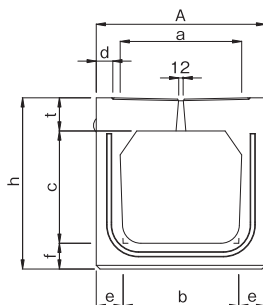
SD側溝

L=1000 長さ調整品



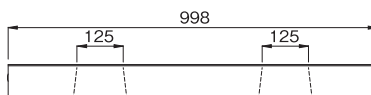
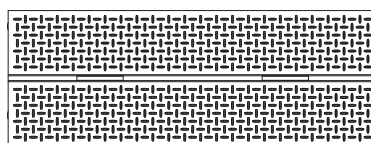
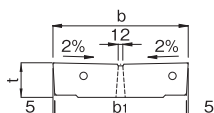
呼び	寸法 (mm)									参考質量 (kg)
	A	a	b	c	d	e	f	h	t	
250	390	270	260	260	45	65	70	410	80	220
300A	460	330	314	305	45	73	70	465	90	276

SD側溝電柱よけ



呼び	寸法 (mm)											参考質量 (kg)	
	A	a	b	c	d	e	f	h	t	l	l1		l2
250	390	270	260	260	45	65	70	410	80	321	402	240	154
300A	460	330	314	305	45	73	70	465	90	321	416	226	191

エコリッド



呼び	寸法 (mm)			参考質量 (kg)	適合する側溝
	b	b1	t		
200	295	285	86	55	SD側溝 250
250	365	355	93	74	PU3-250-SD側溝300
300	415	405	98	90	PU3-300-SD側溝400
400	515	505	113	130	PU3-400

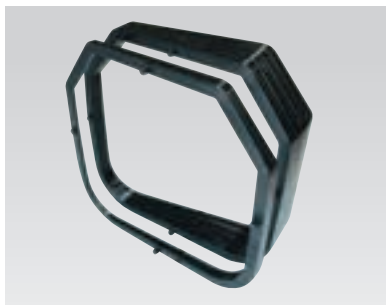
※消音シート使用

ジョイントフォーマー

特許出願中

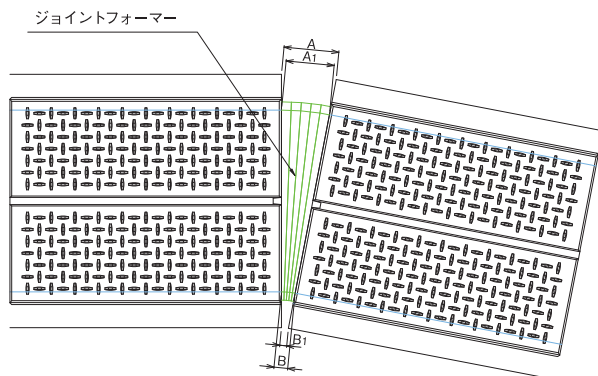
残存内型枠

暗渠側溝の屈曲部施工が容易に行え、確実な管路成型を実現。



目地の開きと、 フォーマーの必要個数

L=2000を使用した時



■SD250サイズ

寸法 mm \ 個数ヶ	1	2	3	4	5
A	20	40	60	80	100
A ₁	17	34	51	68	85
B	5	10	15	20	25
B ₁	2	4	6	8	10
参考曲率	44R	22R	15R	11R	9R

■SD300サイズ

寸法 mm \ 個数ヶ	1	2	3	4	5
A	20	40	60	80	100
A ₁	18	36	54	72	90
B	5	10	15	20	25
B ₁	3	6	9	12	15
参考曲率	53R	27R	18R	13R	11R

■SD400サイズ

寸法 mm \ 個数ヶ	1	2	3	4	5
A	20	40	60	80	100
A ₁	18	36	54	72	90
B	5	10	15	20	25
B ₁	3	6	9	12	15
参考曲率	64R	32R	21R	16R	13R



側溝の開き角度に合わせてフォーマーを組み合わせ、コンクリートを巻き建てるだけでコーナー処理ができます。

スリットキャッチャー

エコノリッド開閉機

- ライトバンにも積めるコンパクトサイズ。
- PC製品に直接手を触れない安心機能。



てこの原理でふたを持ち上げ、簡単に移動ができるエコノリッド用メンテナンスツールです。

ノンスリップ模様



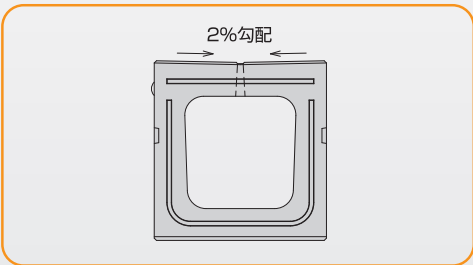
クロス模様の突起が足下をグリップし雨の日も安心です。
適度な突起で、車椅子の走行にも違和感がありません。

スリット排水機能



導水溝とスリットでスムーズな排水。

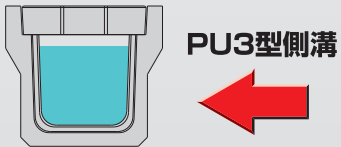
安心勾配



集水性の向上。

流水断面形状はPU側溝と同じ

(JIS A 5372 推奨仕様 5-3)



ノンスリップ模様で歩行性が向上。



停発進時のスリップ抑制。

コストパフォーマンスモデル

SD 横断側溝

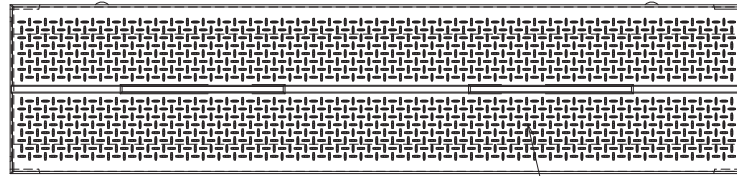


モルタル不要のシール目地。

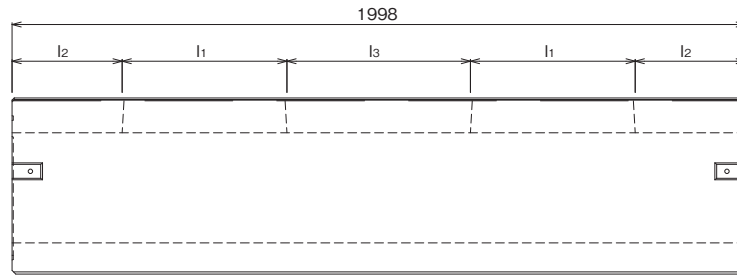
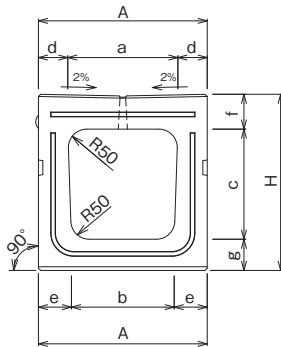
ノンスリップ模様

スタッド20

交互に配置された長さ20mmの突起が、靴底を20個以上グリップするよう考案されたノンスリップ模様です。



スタッド20



呼び	寸法 (mm)												参考質量 (kg)
	A	a	b	c	d	e	f	g	H	l1	l2	l3	
250	410	250	230	250	80	90	90	85	425	649	200	300	535
300A	460	300	280	300	80	90	95	85	480	449	300	500	626
300B	460	300	270	400	80	95	95	85	580	449	300	500	715
300C	460	300	260	500	80	100	95	85	680	449	300	500	809
400A	580	400	370	400	90	105	110	95	605	354	345	600	921
400B	580	400	360	500	90	110	110	95	705	354	345	600	1023

SD 楕円側溝

安心施工

矩形断面により、確実な埋め戻しと転圧。

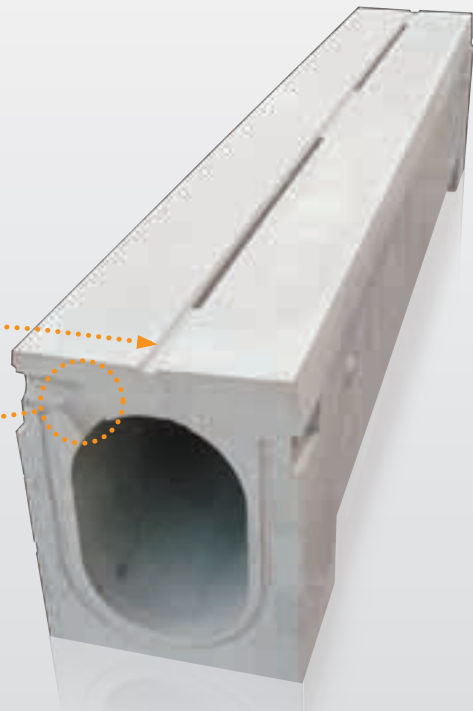
付加機能

排水性舗装にも対応した導水溝。

構造特性

楕円形状は水理・構造面でも理想断面。

※SD楕円側溝(街渠側溝)の詳細は専用カタログでご確認ください。

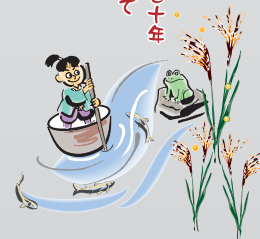


築って四十七年
お守りのお溝へ
役立ちました。

株式会社 赤羽コンクリート

<http://www.akabane-con.co.jp>

瀬戸営業所 〒489-0003 愛知県瀬戸市穴田町983番地
TEL (0561)48-2521 FAX (0561)48-3961
多治見営業所 〒507-0052 岐阜県多治見市光ヶ丘一丁目159番地2
TEL (0572)22-8291 FAX (0572)23-8471
中津川営業所 〒509-9131 岐阜県中津川市千旦林字一本木平1596番51
TEL (0573)68-2621 FAX (0573)68-2835



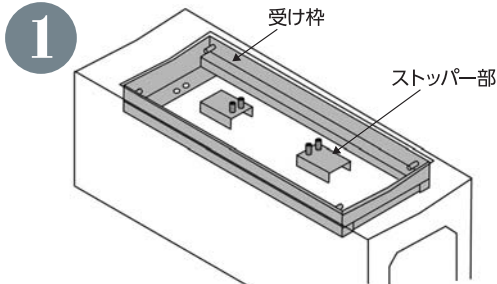
●記載されている構造、仕様などは予告なく変更する場合がありますのでご了承ください。

SD 流雪溝・点検柵

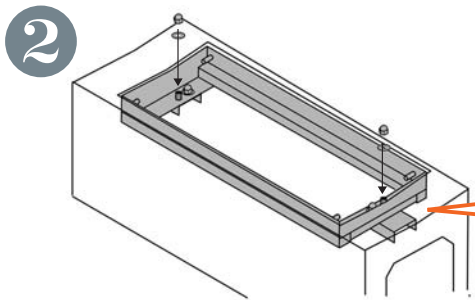
by ハードロックシステムグレーチング

簡単取付

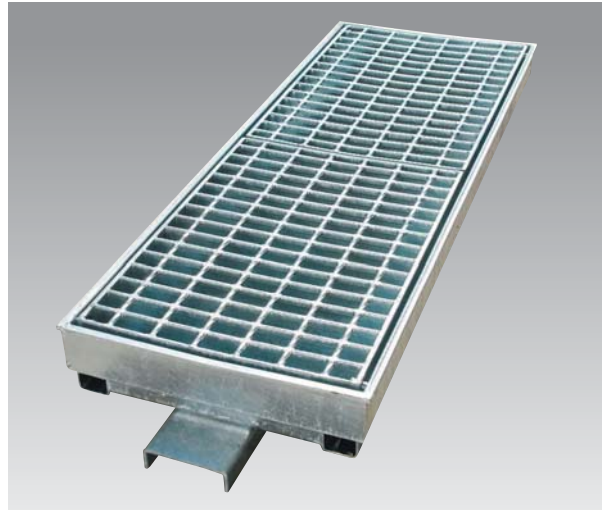
受け枠の取り付け



受け枠をSD側溝本体にセットします。

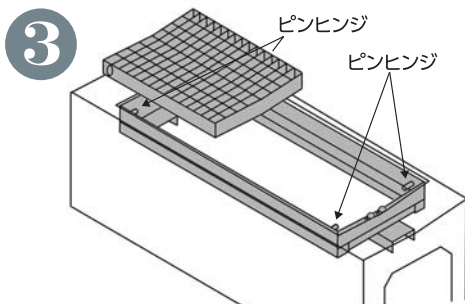


ストッパー部を側溝梁構造部の裏側にセットし、ナットとワッシャーで固定します。

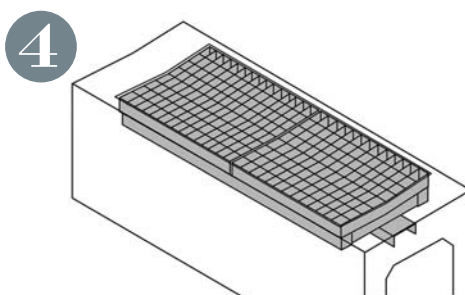


SD側溝の梁部を利用したハードロックシステムグレーチングで、簡単に取り付けができるほか、防音・盗難対策にも有効です。

グレーチング本体の取り付け



グレーチング本体を受け枠のピンヒンジにセットします。



ガタつきの無い事を確認して取付け完了。

