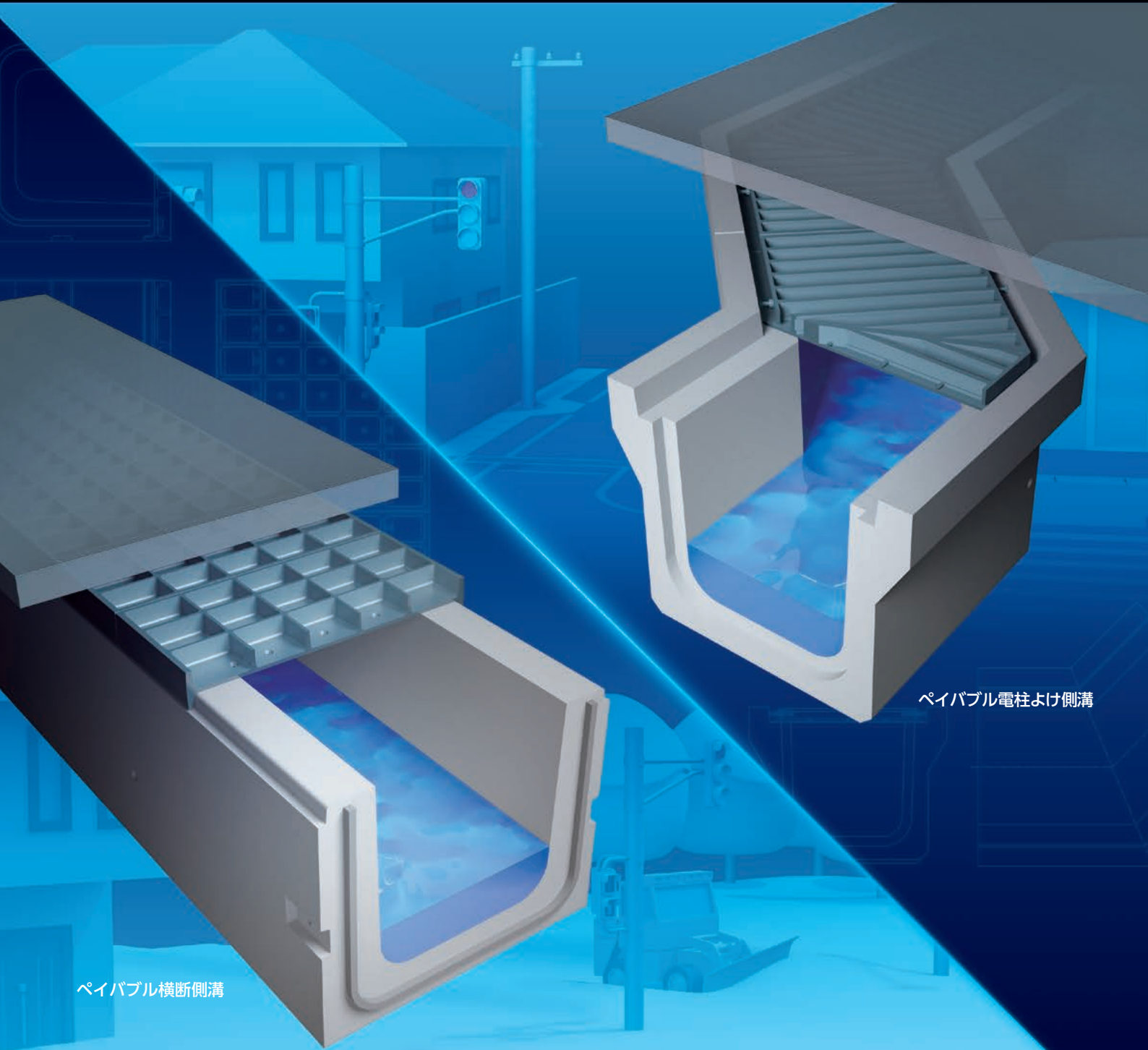




PAVEMENT ABLE

ペイバブルシリーズ



ペイバブル横断側溝

ペイバブル電柱よけ側溝

「コンクリート」×「ダクタイル」× 「鋼製グレーチング」のハイブリッド構造

上面舗装の自由度を高めたことで、流水断面を変えることなく、
除雪作業の安全性、舗装打ち替え作業性を向上させたハイブリッド横断及び電柱よけ側溝です。

従来イメージ

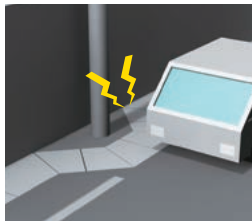
⚠️ スリップしやすい

雨の日など濡れたグレーチングは滑りやすくスリップの原因となります。



⚠️ 騒音が発生

蓋の上を通過する度に音が発生してしまいます。



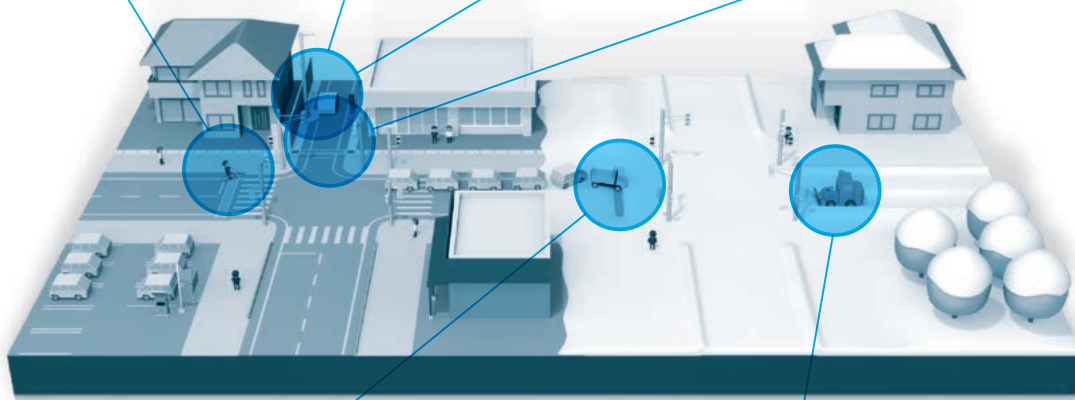
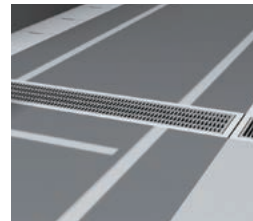
⚠️ 蓋の破損

車が繰り返し通過すると破損の原因となります。



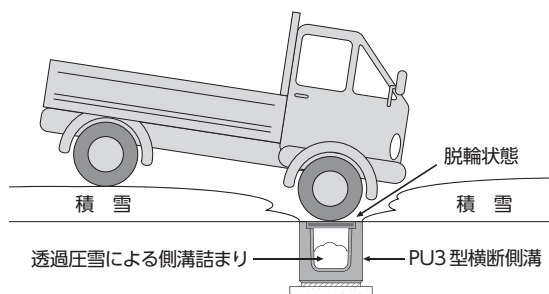
⚠️ 路面標示が困難

舗装のない部分には路面標示ができません。



⚠️ 透過圧雪による誘発事故

雪国では雨水に有効なグレーチングも透過圧雪によって、
思わぬ交通障害の原因となってしまいます。



⚠️ グレーチングの破損

除雪ブレードが直接当たると、グレーチングが破損してしまいます。



舗装下がりが発生してしまった箇所



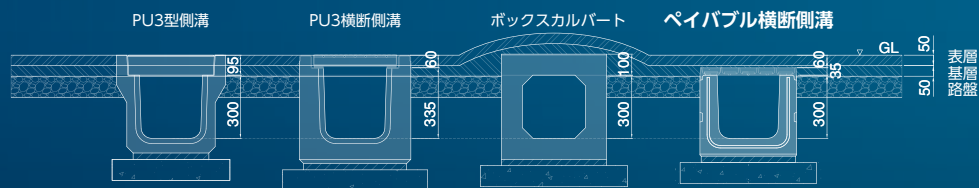
除雪ブレードによる破損



除雪ブレードによる破損

ペイバブルの特長

上面構造に舗装を組み入れたことで、除雪作業の安全性、路面標示の容易性、舗装厚の自由度を高めたハイブリッド構造です。ダクタイトルスラブの採用で、PU3型側溝と同一の有効断面と、切削オーバーレイ作業に必要な舗装厚を確保しました。

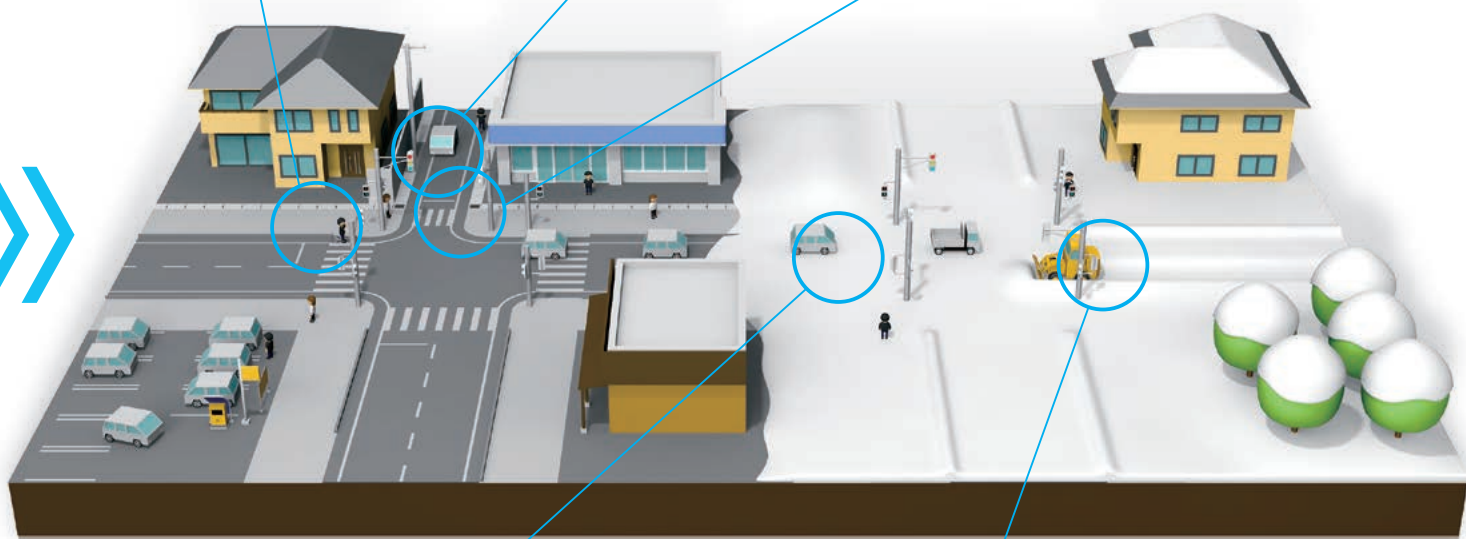


ペイバブル工法

スリップしにくい!!

騒音や蓋の破損が
なくなります!!

路面標示が可能!!



透過圧雪による
事故誘発がなくなります!!

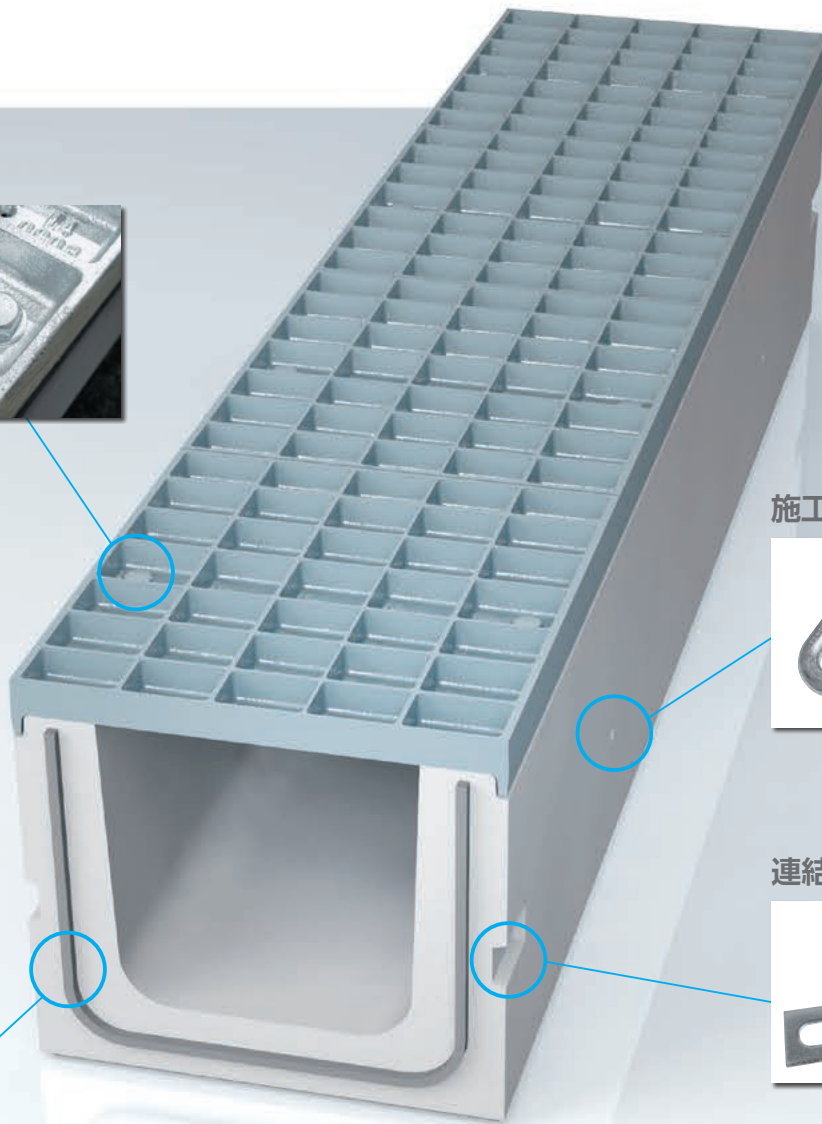
グレーチング破損も無く安心して
除雪作業ができます!!

パイパブル® 横断側溝

開渠部と同一空断面を保持し、厚さ 50mm以上の舗装を可能にした横断側溝。

積雪地の
道路メンテナンスに
配慮した暗渠型 !!

ボルト固定



施工用インサート M16



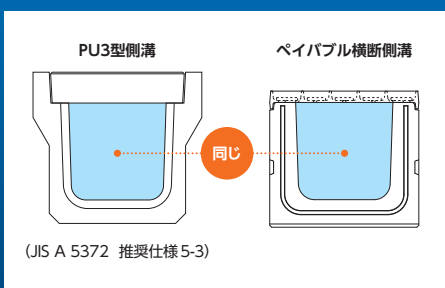
M16 座付アイボルト

連結用プレート



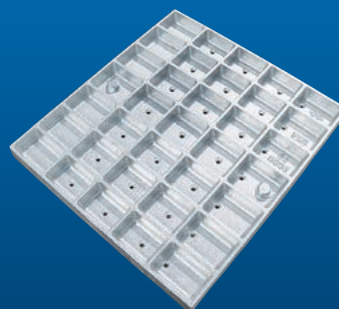
モルタル不要

流水断面が PU 側溝と同じ



流水断面が PU 側溝と同じなので 100%水深が確保でき、雪塊も詰まりにくい形状です。

ダクタイル製ふた
(溶融亜鉛メッキ)



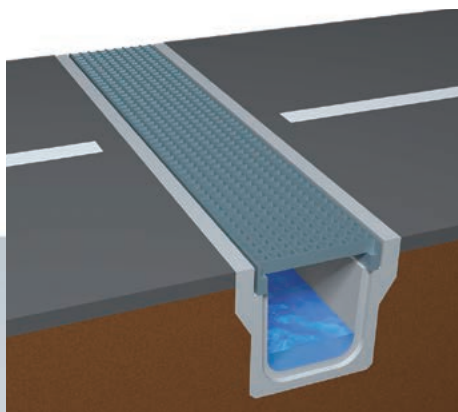
防錆、排水対策もとられています。

外側フラップ



剛性の高いダクタイルを採用したことで、PU3 型側溝と同一の断面と、切削オーバレイ作業に必要な舗装厚を確保しました。

従来イメージ (グレーチング付)



集水性は高いのですがグレーチングの破損や路面横断勾配の自由度に問題がありました。

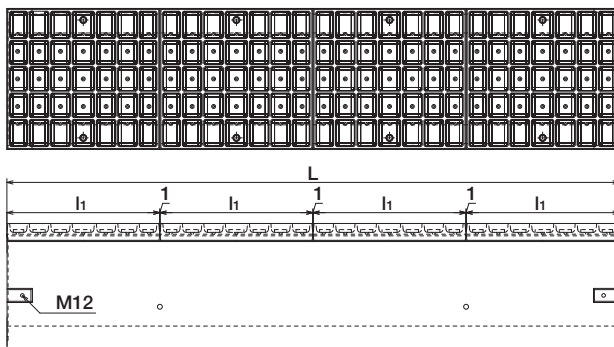
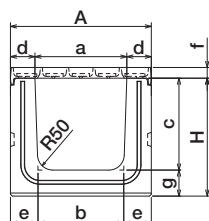
ペイパブル工法

雪国で懸念されるグレーチングの破損も回避できます。

路面標示が可能

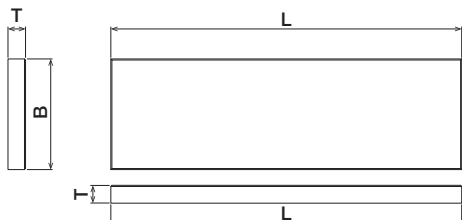


寸法



呼び	寸法 (mm)											参考質量 (kg)
	A	a	b	c	d	e	f	g	H	l ₁	L	
300A	460	300	280	300	80	90	35	85	385	499	1998	524
300B	460	300	270	400	80	95	35	95	495	499	1998	613
300C	470	300	260	500	85	105	35	105	605	499	1998	779
400A	580	400	370	400	90	105	40	95	495	499	1998	771
400B	580	400	360	500	90	110	40	105	605	499	1998	894

側溝用ベースプレート

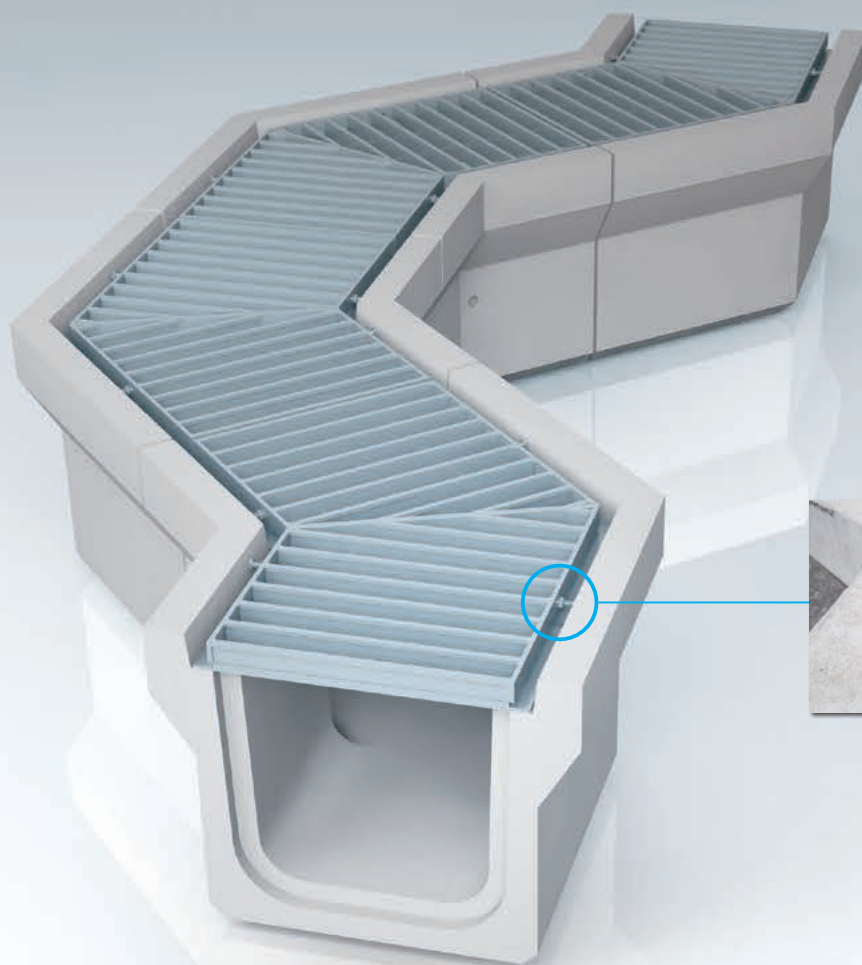


呼び	寸法 (mm)		参考質量 (kg)		適用できる側溝
	B	T	L=999	L=1998	
BP630	630	100	145	290	ペイパブル 横断側溝 300
BP740	740	100	170	340	ペイパブル 横断側溝 400

パイパブル® 電柱よけ側溝

狭い街路を
有効活用!!

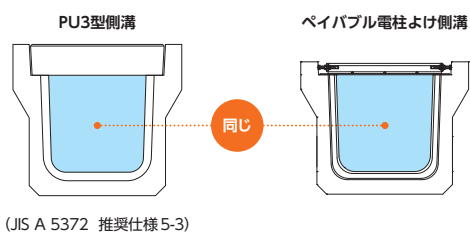
開渠部と同一空断面を保持し、外側線の連続標示も可能にした電柱よけ側溝。
※横断部には適用できません。



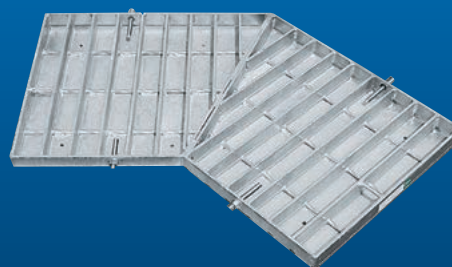
ガタ付防止機能



流水断面が PU 側溝と同じ

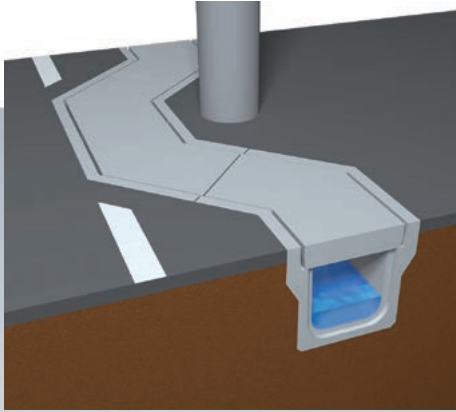


鋼製グレーチング (熔融亜鉛メッキ)



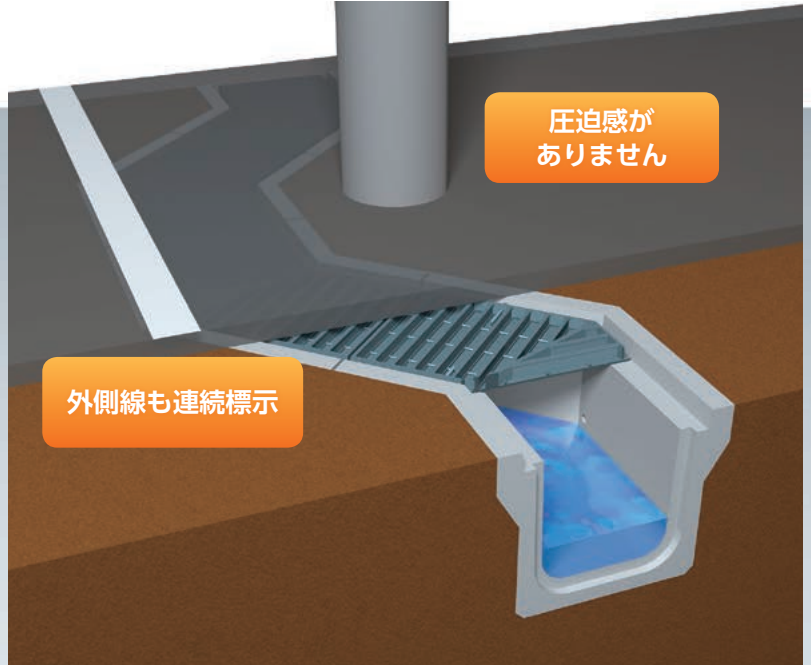
切削オーバーレイ作業に必要な舗装厚を確保しました。

従来イメージ

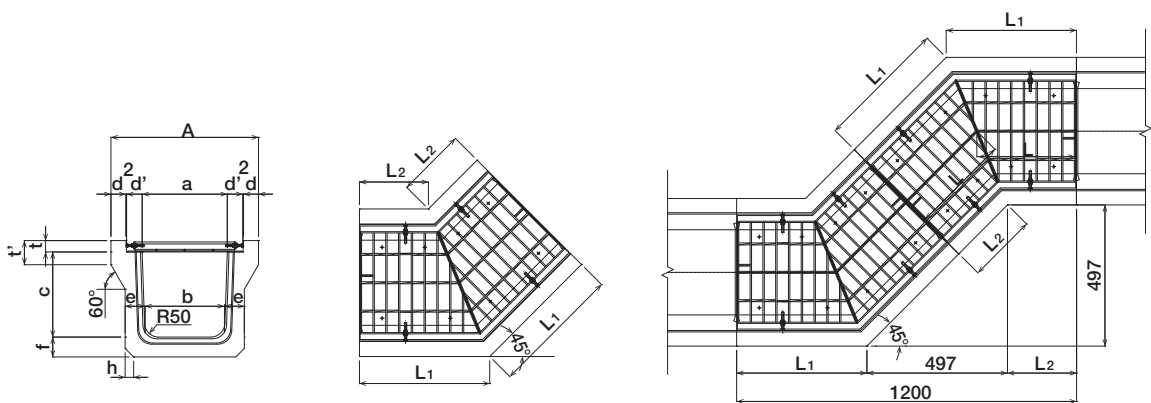


製品が露出しているため路面標示は困難です。また視覚的にも道路が狭く見えたりしてしまいます。

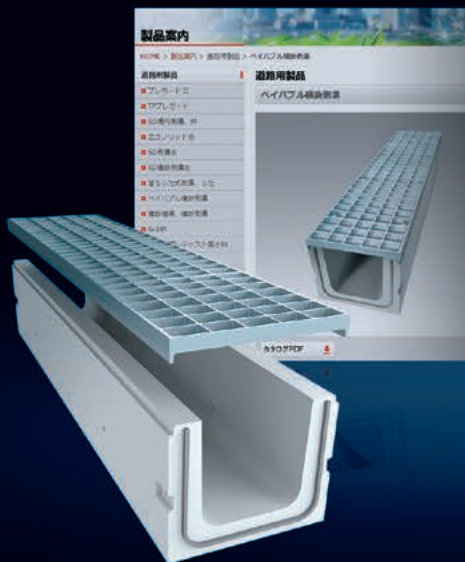
ペイバブル工法



寸法



呼び	寸法 (mm)														参考質量 (kg)
	A	a	b	c	d	d'	e	f	h	t	t'	L	L ₁	L ₂	
250	460	250	230	250	48	55	65	65	30	40	70	351	446	256	99
300A	520	300	280	300	53	55	70	70	30	40	85	351	459	243	127
300B	520	300	270	400	53	55	70	70	40	40	85	351	459	243	149
300C	520	300	260	500	53	55	80	80	40	40	85	351	459	243	185



<http://www.akabane-con.co.jp/>

赤羽コンクリート

検索



製品に関する充実したサポートを、ホームページ上でも展開しています。
 ペイパブルの製品詳細情報はもちろん、CAD データのダウンロードや新製品情報、
 特長などをムービーで配信するなど、きめ細やかなサポートをご用意しています。
 ぜひ、一度ご覧ください。

● 改良の為、仕様などを予告なく変更する場合がありますのでご了承ください。

株式会社 赤羽コンクリート

瀬戸営業所 〒489-0003 瀬戸市穴田町983番地
 TEL (0561)48-2521 FAX (0561)48-3961

多治見営業所 〒507-0052 多治見市光ヶ丘一丁目72番地1
 TEL (0572)22-8291 FAX (0572)23-8471

中津川営業所 〒509-9131 中津川市千旦林字一本木平1596番51
 TEL (0573)68-2621 FAX (0573)68-2835

