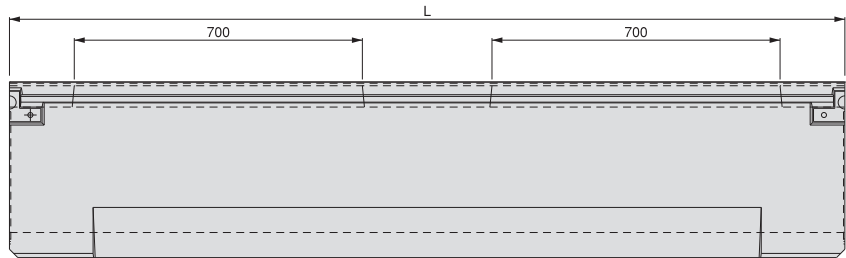
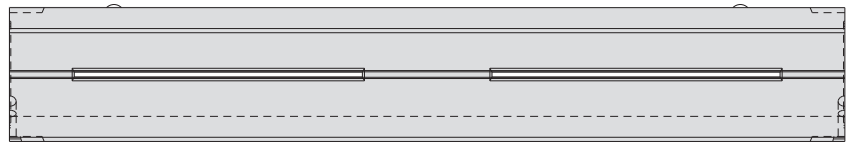
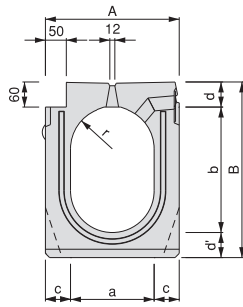


# SD楕円側溝 マウントアップ用

T-25

(車両乗り入れ部にも御使用いただけますが、  
耐久性は横断側溝のレベルにはありません)



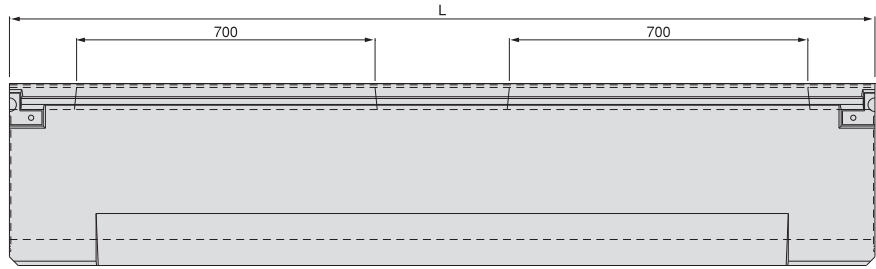
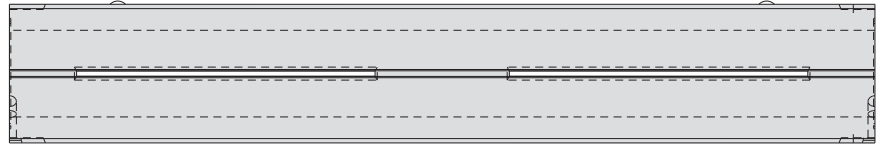
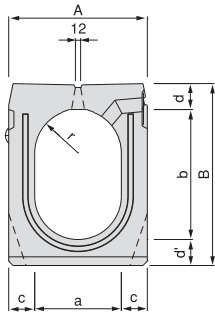
呼 び	寸 法 (mm)										参考質量 (kg)
	外寸法		内寸法		c	d	d'	r	L		
	A	B	a	b							
マウント アップ用	250	320	420	200	300	60	60	60	100	1998	353
	300	360	495	240	360	60	70	65	120	1998	454
	400	470	650	330	495	70	80	75	165	1998	723

※目地材 PEライト 9×10×1000

※施工用器材 SD横断側溝吊り金具に同じ

# SD楕円側溝 ゼロマウント用

T-25  
 (車両乗り入れ部にも御使用いただけますが、  
 耐久性は横断側溝のレベルにはありません)



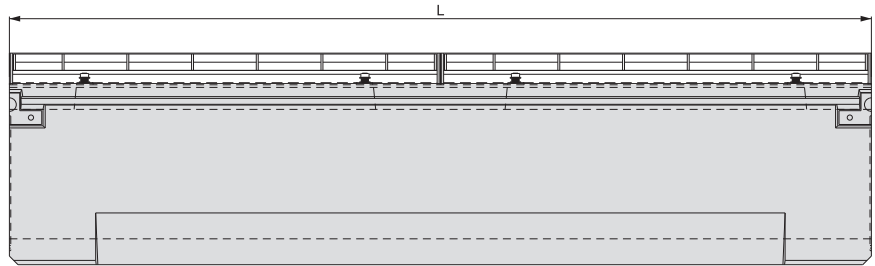
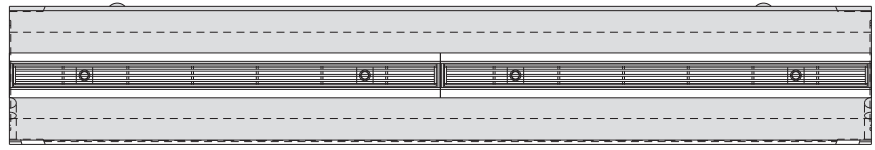
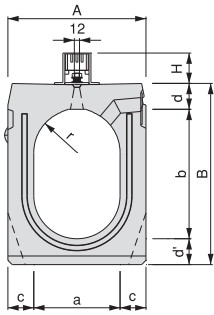
呼 び	寸 法 (mm)										参考質量 (kg)
	外寸法		内寸法		c	d	d'	r	L		
	A	B	a	b							
ゼロマウント用	250	320	420	200	300	60	60	60	100	1998	367
	300	360	495	240	360	60	70	65	120	1998	468
	400	470	650	330	495	70	80	75	165	1998	737

※目地材 PEライト 9×10×1000

※施工用器材 SD横断側溝吊り金具に同じ

# SD楕円側溝 景観舗装用

T-25  
 (車両乗り入れ部にも御使用いただけますが、  
 耐久性は横断側溝のレベルにはありません)



呼 び	寸 法 (mm)											参考質量 (kg)
	外寸法		内寸法		c	d	d'	H	r	L		
	A	B	a	b								
景観舗装用	250	320	420	200	300	60	60	60	*	100	1998	367
	300	360	495	240	360	60	70	65	*	120	1998	468

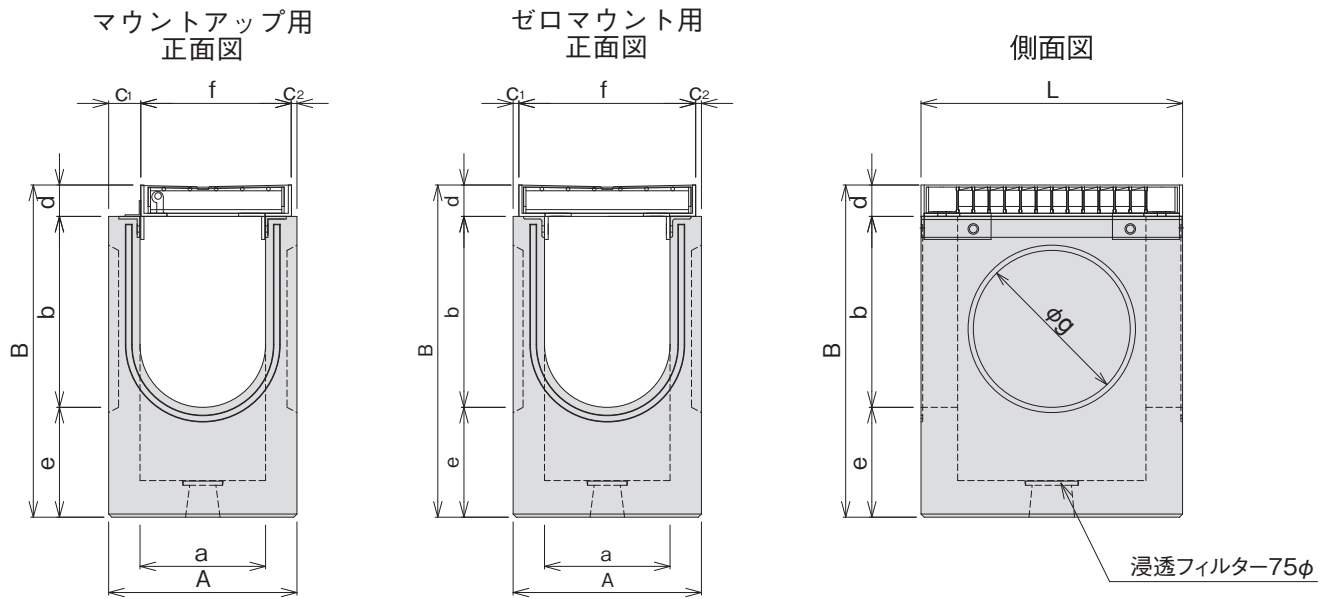
※目地材 PEライト 9×10×1000

※H=73 (ILB70用)・93 (ILB90用)

※施工用器材 SD横断側溝吊り金具に同じ

# SD楕円側溝 管理柵

## 底付浸透柵



呼 び	寸 法 (mm)											参考質量 (kg)	
	A	B	a	b	c <sub>1</sub>	c <sub>2</sub>	d	e	f	g	L		
マウントアップ用柵	250	320	580	200	305	61	11	60	145	248	300	500	93
	300	360	575	240	365	61	11	60	140	288	300	500	106
ゼロマウント用柵	250	320	580	200	305	11	11	60	145	298	300	500	93
	300	360	575	240	365	11	11	60	140	338	300	500	106
景観舗装用柵	250	320	650	200	305	11	11	*	145	298	300	500	93
	300	360	645	240	365	11	11	*	140	338	300	500	106

※目地材 PEライト 9×10×1000

\*d=130 (ILB70用)・150 (ILB90用)

※施工用器材 M16座付アイボルト (2個1組)